

## Estadísticas de los Juzgados Penales Reos en Cárcel Permanentes al 31 de Julio del 2010

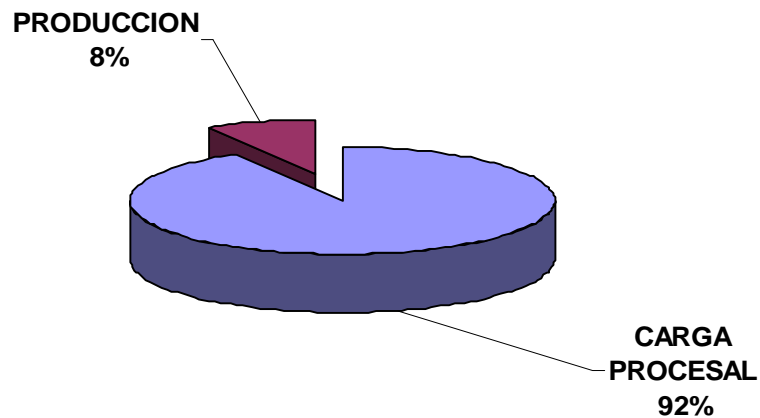
En el mes de Julio los Diecisiete Juzgados Penales Reos en Cárcel permanentes reflejaron una Carga procesal de 6,883 Expedientes, de los cuales aproximadamente el 59% son expedientes que se encuentran en trámite y el 41% en Ejecución,

<b>Estado de expedientes</b>	<b>Cantidad</b>	<b>(%)</b>
Expedientes en trámite	4,048	58.8%
Expedientes en ejecución	2,835	41.2%
<b>Total Expedientes</b>	<b>6,883</b>	<b>100.0%</b>

Fuente: Juzgados Penales Reos en Cárcel

Elaboración: Coordinación Técnica para la Descarga Procesal a nivel de Juzgados

En el gráfico a continuación se muestra la distribución en porcentajes de la Carga Procesal de Expedientes en trámite y Ejecución; así como la Producción.

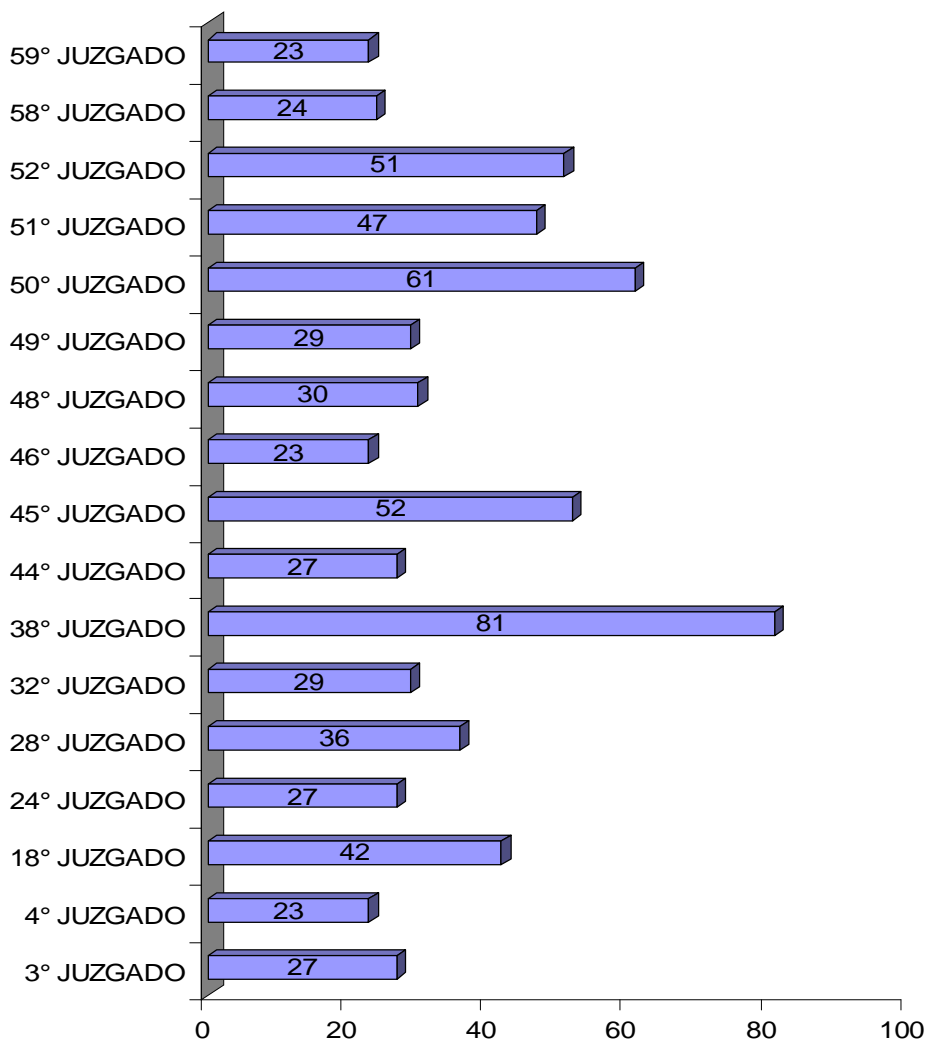


Fuente: Juzgados Especializados

Elaboración: Secretaria Técnica para la Descarga Procesal a nivel de Juzgados

En el gráfico se muestra los datos porcentuales de Carga Procesal y la Producción efectuada en el mes de Julio del presente año.

**PRODUCCION DE EXPEDIENTES EN TRAMITE Y EJECUCION DEL MES DE JULIO  
2010**



Fuente: Juzgados Especializados

Elaboración: Coordinación Técnica para la Descarga Procesal a nivel de Juzgados

En el gráfico anterior se muestra la Producción total de cada Juzgado Penal Reos en Cárcel realizado en el mes de Julio.